

TCS: Pazo da Cultura (1,120 Km)

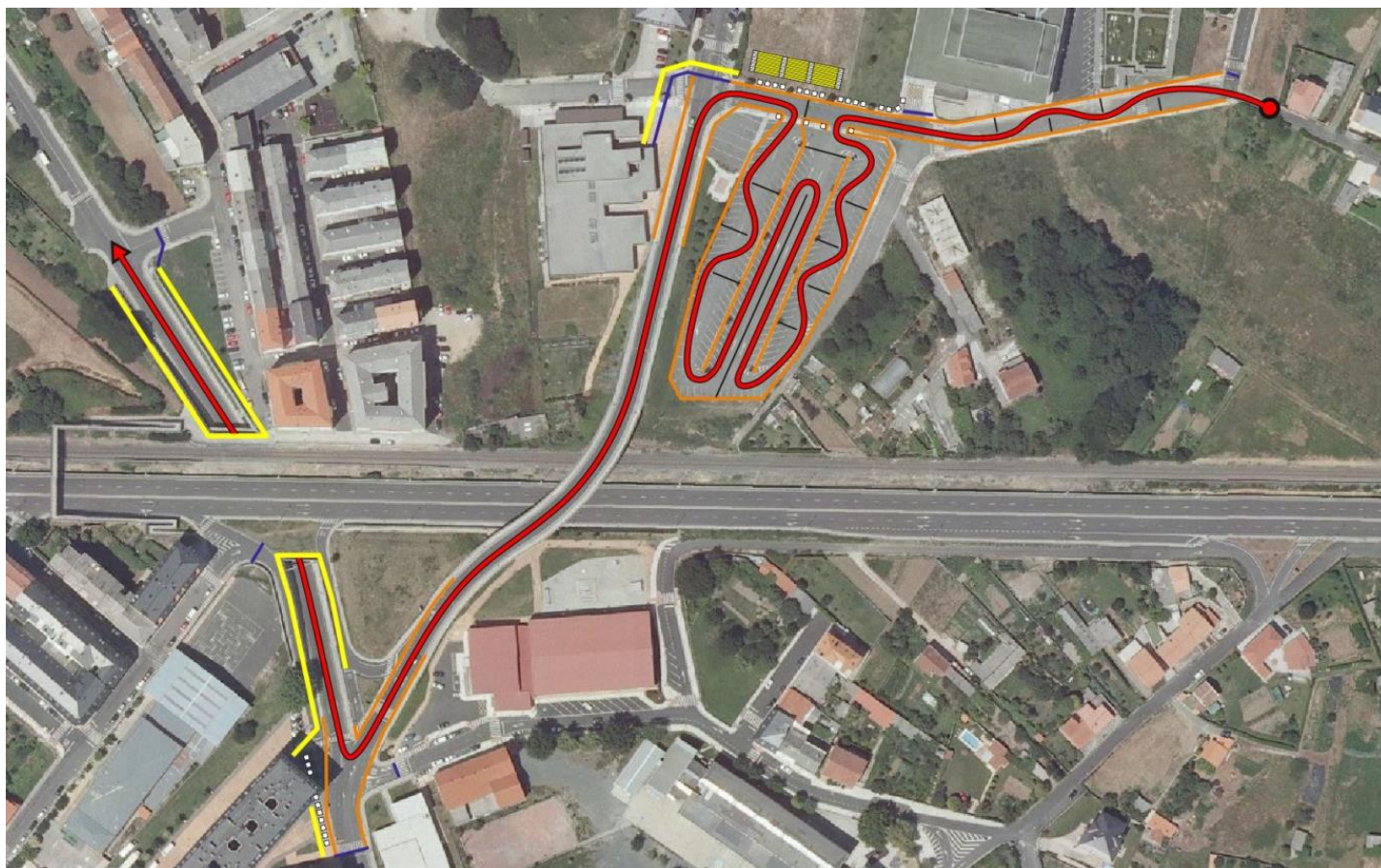
TG TALLERES GANDÓY

Peche

Treito

18:50

19:50



1- Dende o Alto do Castiñeiro, si nos desviamos pola DP-5402 (Avda. Souto Vizoso) podemos desviamos no quilómetro 0,250 xunto á cabina telefónica para a Rúa Domirón. A 150 metros, en STOP, seguiremos pola dereita e seguidamente cara a esquerda, pola Rúa Colmeote ata o seu final e xirando á dereita pola Rúa Vilar Ponte chegaremos ao treito cronometrado (43°29'46" N - 8°11'39" O)

2- Tamén dende o Alto do Castiñeiro, á altura da Farmacia (Nº 155) podemos desviamos cara o "Polideportivo da Gándara" e "Pazo da Cultura" pola Rúa Rafael Bárez, accedendo ao treito a só 300 metros. Este punto contará con ampla zona de aparcamento e GRADA para desfrutar con comodidade de practicamente a metade do percorrido. (43°29'46" N - 8°11'48" O)

3- Dende a Gándara, temos varias posibilidades moi cómodas si deixamos o coche no aparcadoiro da Piscina, ou nas inmediacións da Casa da Mocidade, ou na propia Praza da Gándara, e nos achegamos camiñando ata o cruce da Gardería Municipal (43°29'37" N - 8°11'54" O)

4- Outra oportunidade, sobre todo si nos achegamos dende Santa Icí, consiste en dirixirnos cara a Rúa Concepción Areal e a só 70 metros, xunto á parada de Taxis, desviamos cara a Rúa Bispo Argaya pola que accederemos á parte final do treito a 150 metros, (43°29'46" N - 8°11'48" O) tendo dende aí dúas opcións máis; cruzar pola ponte peatonal para situarnos na entrada ao túnel (punto 3); ou ir cara o Pazo da Cultura sen cruzar a vía do ferrocarril e situarnos a metade da especial (punto 2).

ATENCIÓN!!! as únicas zonas destinadas ao público son as coloreadas en amarelo no plano. O resto do percorrido considérase como zona perigosa e o feito de que os espectadores incumplan as recomendacións da organización levará á cancelación da especial. Por favor, pedimos a vosa colaboración.

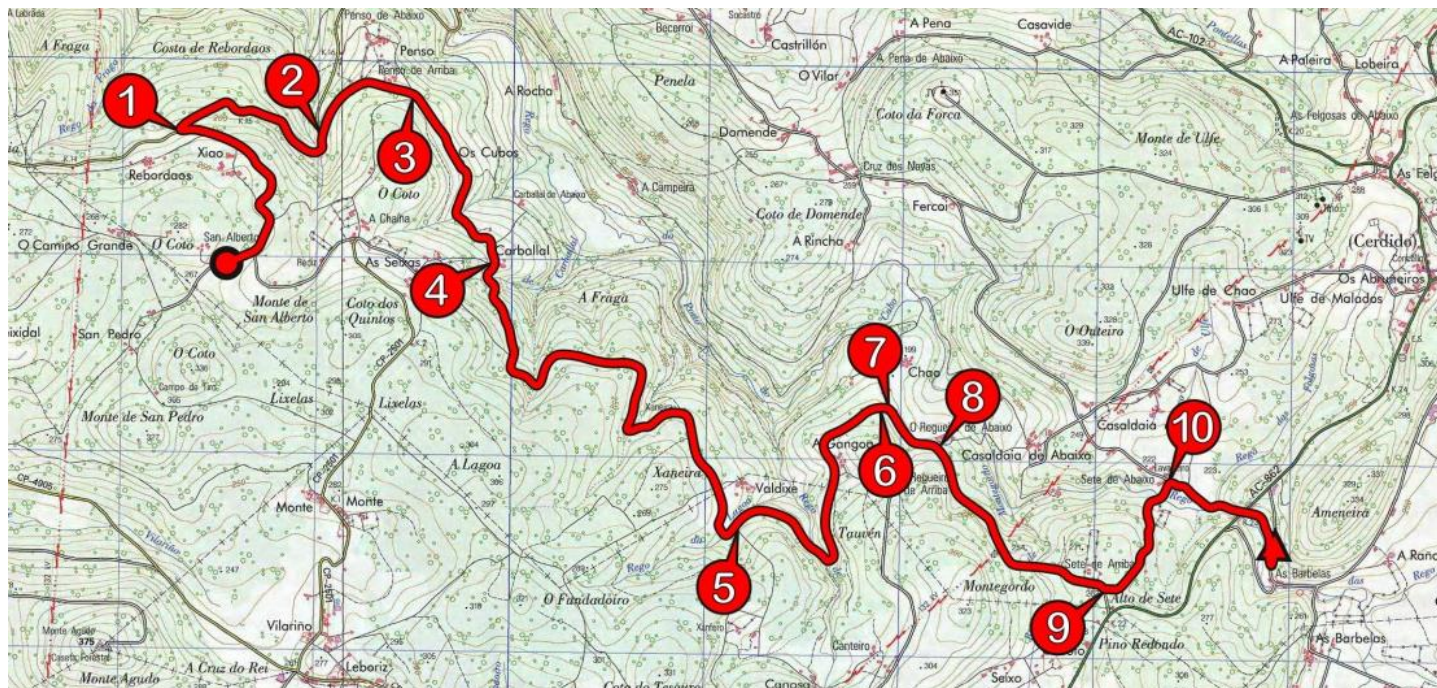
RALLYE NARÓN



TCA: Cerdido (11,380 Km)

 **Talleres BREOGAN**

Peche	Treito
08:05	09:05
12:20	13:20
16:35	17:35



1- Dende o encoro das Forcadas de Valdoviño, temos un acceso moi cómodo na DP-2502 dirección Cerdido no quilómetro 14,3 (43°36'49" N - 8°01'54" O)

2- Temos outra opción dende o quilómetro 5,3 da AC-102 (estrada de Cerdido), si tomamos a DP-2502, pola indicación "Valdoviño" e sempre de fronte atoparemos o treito tras 1,8 quilómetros. (43°36'50" N - 8°01'21" O)

3- No quilómetro 5,3 da AC-102 (estrada de Cerdido), tomaremos a DP-2502 e a 1,5 quilómetros, xunto á marquesina, xiraremos á esquerda pola indicación "Penso, Cubos, Carballal" por onde a 750 metros atoparemos o treito. (43°36'55" N - 8°00'59" O)

4- No quilómetro 22,950 da AC-862, tomaremos o desvío con indicación "Cruz da Raíña, Bardaos" e despois de 3,4 quilómetros sen desviarnos, ó chegar a un STOP, continuaremos de fronte pola DP-2501 seguindo as indicacións de "Monte" e "A Chaíña", por onde a 2,6 quilómetros chegaremos xunto ó "Bar A Chaíña" e xirando á dereita estaremos na especial a 800 metros. (43°36'27" N - 8°00'42" O)

5- Circulando pola AC-862 con dirección a Ortigueira, xusto despois de pasar o fito quilométrico 27, xiraremos á esquerda por unha pista sen indicación e avanzaremos sempre de fronte durante 1,1 quilómetros ata chegar ó lugar de "Canosa", no cal deberemos continuar pola esquerda e a 1 quilómetro, de novo sen desviarnos, estaremos no treito. (43°35'43" N - 7°59'46" O)

6- No quilómetro 27,7 da AC-862, xiraremos cara o "Centro Cultural e Deportivo de Abade" pola indicación "Casanova, Peneiro, Canosa, Cabanela, Xanfero, Valdixe", e percorrendo 2400 metros sen desviarnos en ningún momento, atoparemos a especial. (43°36'03" N - 7°59'13" O)

7- Dende o lugar de "Vila da Igrexa", na AC-102, podemos coller cara "O Castro, Domende, Cruz dos Novas" por onde tras percorrer 1,5 quilómetros sen desviarnos chegaremos a un cruce e xiraremos á dereita con dirección "Rincha, Chao" e atoparemos o treito 1,7 quilómetros despois. (43°36'04" N - 7°59'11" O)

8- A este punto accédese do mesmo xeito que para o número 1, pero cando cheguemos ó cruce que figuraba como dobre opción deberemos continuar de fronte pola indicación "Regueiro, Chao, Cruz dos Novás". A 180 metros nos mantemos pola esquerda, 200 metros despois o faremos pola dereita e a 700 metros chegaremos ó treito. (43°35'57" N - 7°59'00" O)

9- Existe outra posibilidade no quilómetro 29,2 da AC-862, onde xirando pola indicación "Sete de Arriba, Chao, Cruz dos Novás" teremos a especial a so 100 metros. (43°35'33" N - 7°58'22" O)

10- En Felgasos, no quilómetro 31,7 da AC-862, nos desviaremos seguindo a indicación "Abruñeiros, Uffe, Cruz de Casaldaia" e tras 2,3 quilómetros tomaremos a pista da esquerda con sinal de "Sete de Abaixo" e a 600 metros atopamos o treito cronometrado. (43°35'50" N - 7°58'06" O)

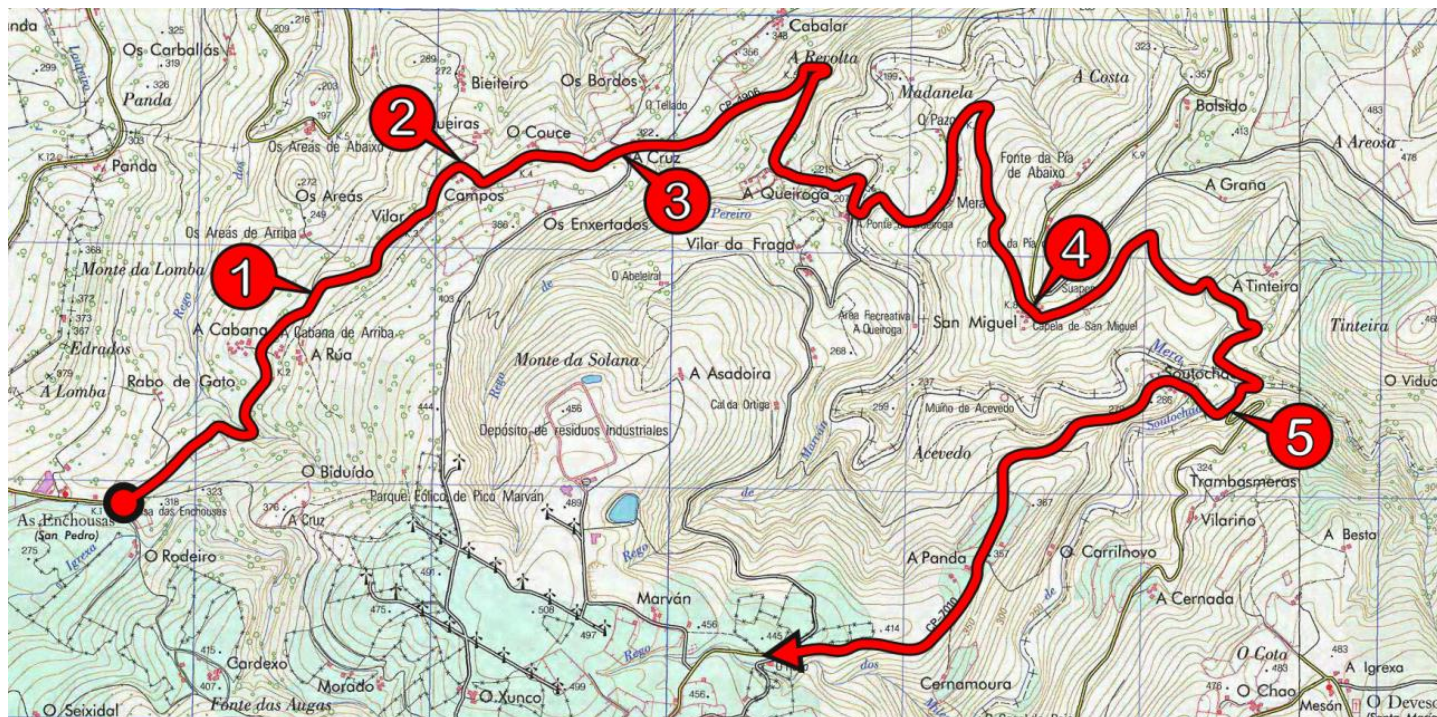
RALLYE NARÓN



TCB: A Queiroga (11,580 Km)

Casal y Pernas, S.L.

Peche	Treito
08:40	09:40
12:55	13:55
17:10	18:10



1- Dende o lugar de Os Casás, no quilómetro 5,3 da AC-110 (estrada de As Somozas) podemos coller a DP-2503 con dirección "Insua" xunto á igrexa e tras 3,4 quilómetros tomar un desvío á dereita cara "A Campos, Silvao, Caxigueiras, Vieiteiro" e tras 370 metros, ao chegar a unha bifurcación, seguir pola dereita, atopando a especial a 1,5 quilómetros. (43°33'34" N - 7°54'23" O)

2- Outra posibilidade, seguindo as instrucións do acceso 1 ata alcanzar a mencionada bifurcación sería a de seguir pola esquerda, por onde chegaremos ao treito tras 1 quilómetro. (43°33'54" N - 7°53'54" O)

3- Si partimos dende o polígono industrial de As Somozas, continuando dirección As Pontes, ao chegar ao lugar de Seixas podemos xirar cara "O Xunco, Morado" para, a continuación, a

tan só 150 metros continuar pola dereita por unha pista en mal estado e atoparemos a cronometada tras 2,9 quilómetros. (43°33'55" N - 7°53'23" O)

4- Tamén hai a opción de achegarse dende a AC-101 (estrada de As Pontes a Ortigueira) se no quilómetro 14,7 da mesma nos desviamos cara "Panda da Serra, Caroceiros, Portoseco, San Pedro" e sempre de fronte, sen desviamos en ningún momento alcanzaremos a capela de San Miguel por onde pasa o treito. (43°33'34" N - 7°52'06" O)

5- Igualmente, dende o quilómetro 7,6 da AC-101 (estrada de As Pontes a Ortigueira), podemos dirixirnos pola DP-7010 coa indicación "Deveso 7" e tamén sen desviamos en ningún momento chegaremos á especial tras 11,6 quilómetros. (43°33'21" N - 7°51'28" O)

RESPETA aos membros da organización e as zonas sinaladas como perigosas

RALLYE NARÓN



TCC: Ferreira (10,500 Km)

AUTOS PASUCO

San Mateo - Narón

Peche

09:15

13:30

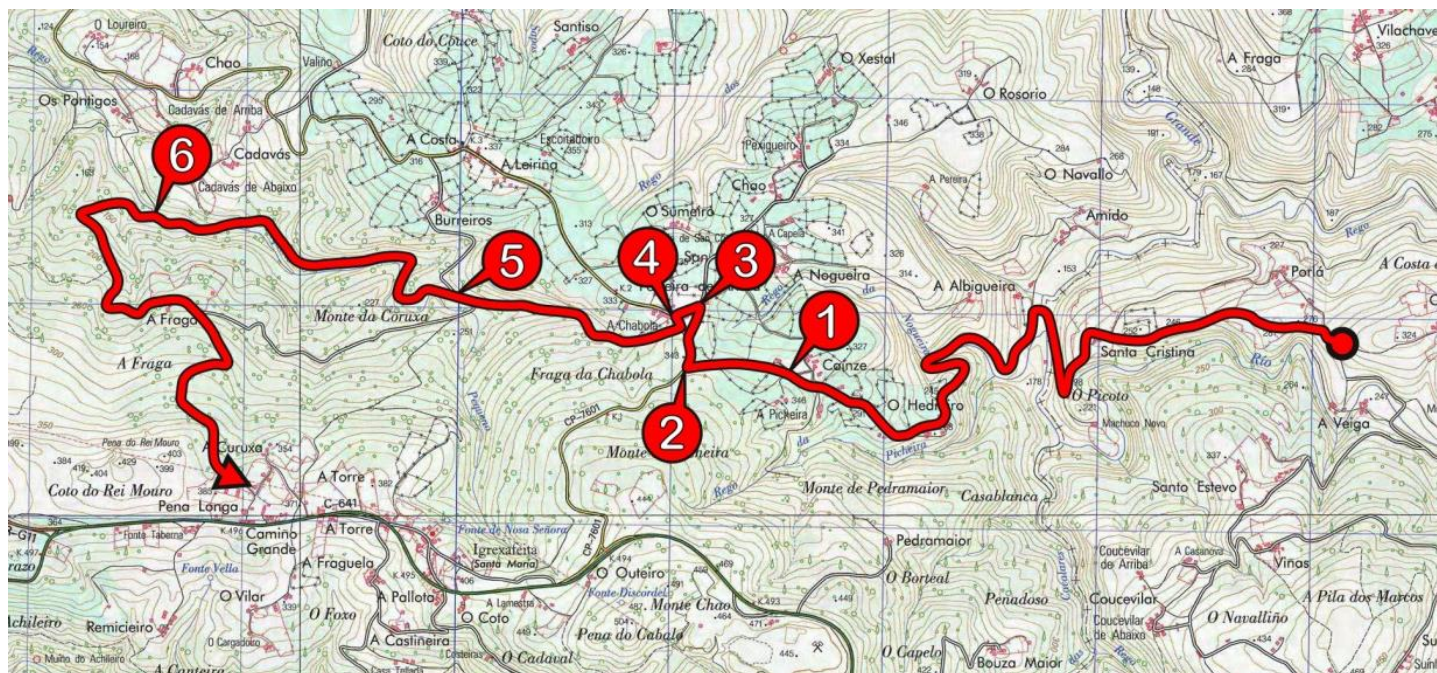
17:45

Treito

10:15

14:30

18:45



1- Dende a rotonda de San Sadurniño colleremos a saída con dirección "Ferreira" pola DP-7601, e avanzaremos ata o quilómetro 2, no que nos desviaremos seguindo a indicación "O Sumeiro". Percorrendo por esa pista 700 metros chegaremos a un cruce no que xiraremos á esquerda, a 180 metros á dereita e tras 750 metros estaremos no treito. (43°30'21" N - 7°59'34" O)

2- Tamén dende a AC-861 (Narón-As Pontes), no quilómetro 44, nos poderemos desviar pola indicación "San Sadurniño 10", e circulando pola DP-7601 durante 1,4 quilómetros chegaremos ó treito. (43°30'22" N - 7°59'56" O)

3- Semellante ao acceso 1, tras desviarnos cara "O Sumeiro", avanzaremos 700 metros e chegaremos a un cruce no que xiraremos á dereita atopando o treito a 200 metros. (43°30'32" N - 7°59'53" O)

4- Outra opción máis cómoda comeza na rotonda de San Sadurniño como no acceso anterior, pero circularemos sempre de fronte pola DP-7601 ata chegar ó treito, no quilómetro 1,5 da mesma. (43°30'30" N - 7°59'57" O)

5- Incorporándonos á DP-7601 en San Sadurniño, seguindo a indicación "Ferreira 3, Igrexafeita 10", avanzaremos ata superar o fito quilométrico 3 e tomaremos o desvío á dereita con indicación "Borreiros de Abaixo", percorrendo 250 metros para pasar polo medio dunhas casas e continuar por unha pista de terra 700 metros ata o treito. (43°30'33" N - 8°00'43" O)

6- Outra posibilidade máis dende a DP-7601 si entramos por San Sadurniño a temos no quilómetro 5,5 ao tomar unha pista á dereita con indicación "Os Pontigos, A Fraga, Piñeiros". A 450 metros xiraremos á esquerda e 400 metros despois chegaremos á especial. (43°30'46" N - 8°01'47" O)

RESPETA as propiedades dos veciños e o medio ambiente, non tires lixo, deixa o entorno tal e como o atopaches, desfruta da natureza